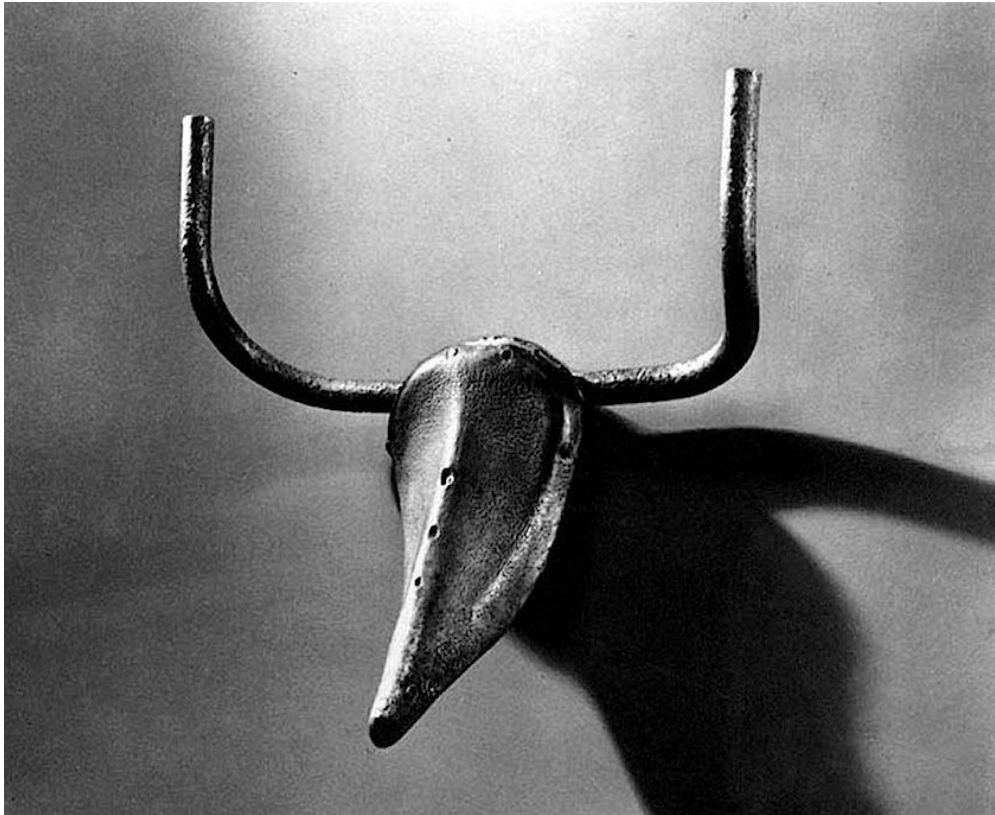


// Montage

= Zusammenfügen und Verbinden von unterschiedlichen Materialfragmenten, zuvor angefertigten oder gefundenen plastischen Elementen



links: **Pablo Picasso, Stierschädel, 1943.**

Bronze in zwei Teilen (nach einem Original aus Sattel und Lenkstange eines Fahrrades), 42 x 41 x 15 cm.



rechts: **Martial Raysse, Baum, 1960.**

Plastikflaschen, Folien, Metallstütze, 200 x 81 x 81 cm.



links: **Raoul Hausmann, *Mechanischer Kopf (Der Geist unserer Zeit)*, 1919.** 33 x 19 cm. Musée National d'Art Moderne.

rechts: **Marcel Duchamp, *Fahrrad-Rad*, 1913 (Replik von 1951).**
Museum of Modern Art, New York.



// Mobile und Stabile

Mobile (lat. mobilis = beweglich, veränderlich, biegsam): eine hängende Konstruktion von mehreren Stäben, an denen kleine Objekte hängen; alle Teile können sich umeinander drehen, ohne sich zu berühren

Stabile: auf einem Sockel montierte bewegliche Teile, die in Bewegung gesetzt werden (häufig elektrisch)



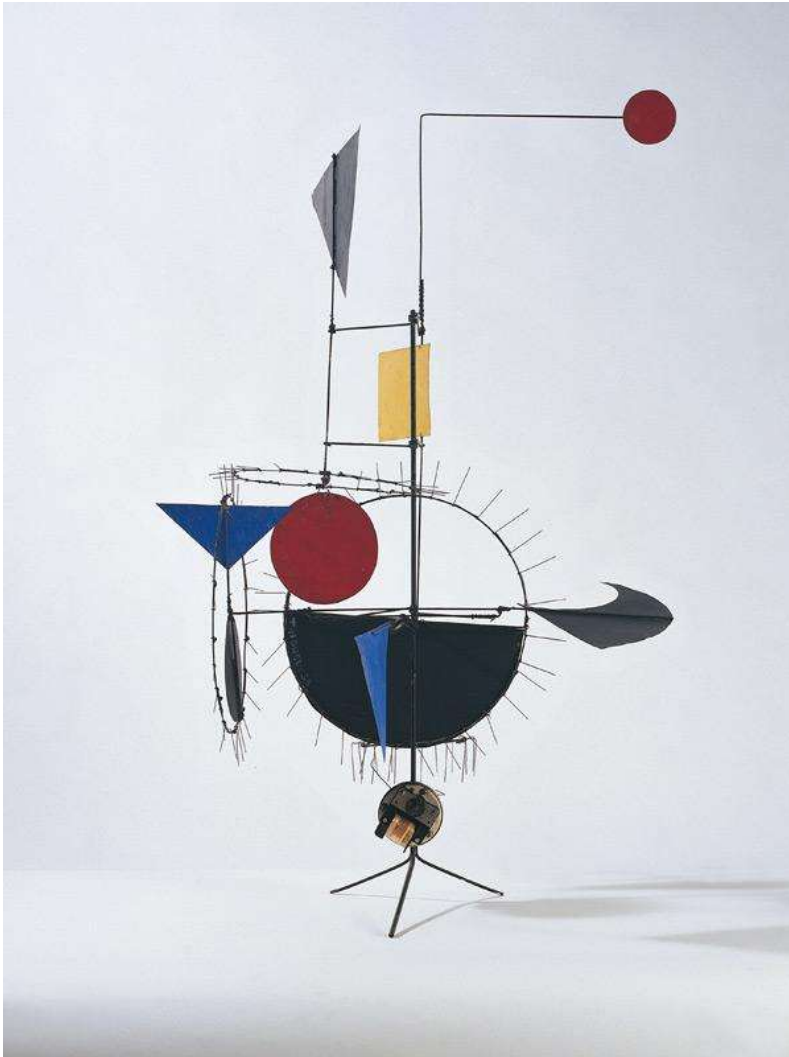
links: **Alexander Calder, *Mobile*, 1932.**

Metall, Holz, Draht und Schnur.

rechts: **Alexander Calder, *Spirale*, 1958.**

Blech, Stange, Bolzen, Farbe, h: 9,1 m.





Jean Tinguely, Méta-Herbin, 1955.

Eisenstativ, Metallstangen, Eisendrähte, bemalte Metall- und Pappformen, Elektromotor, 125 x 53 x 75 cm.



Alexander Calder, Red Lily (Mobile), 1950.

Eisen und Draht, farbig gefasst, h: 2,50 m.

// Oberflächenveränderung

= Bearbeitung der Objektoberfläche durch Hände, Werkzeuge und Materialien



links: **Günther Uecker, *TV 1963*, 1963.**
Stedelijk Museum, Amsterdam.

rechts: **Günther Uecker, *Benagelter Stuhl*, 1963.**
In Privatbesitz.





Man Ray, *Das Geschenk*, 1921.

Bügeleisen aus Gusseisen mit 14 Kupfernägeln, 16 x 9 x 10 cm.



Meret Oppenheim, *Frühstück im Pelz*, 1936.

Teller, Tasse, Löffel, mit Gazellenfell überzogen. Museum of Modern Art, New York.

// Destruktion und Rekonstruktion

= Zerlegen und erneutes Zusammenfügen von Gegenständen, Objekten und Materialien



links: **Richard Stankiewicz, *Man of Parts*, 1950-59.**

Eisen und Mischmetalle, 31 x 17 x 18 cm, MoMA, New York.

rechts: **César, *Compression*, 1991.**

Metall, Glas, Gummi, Leder, Lack. Mercedes-Benz Art-Collection.





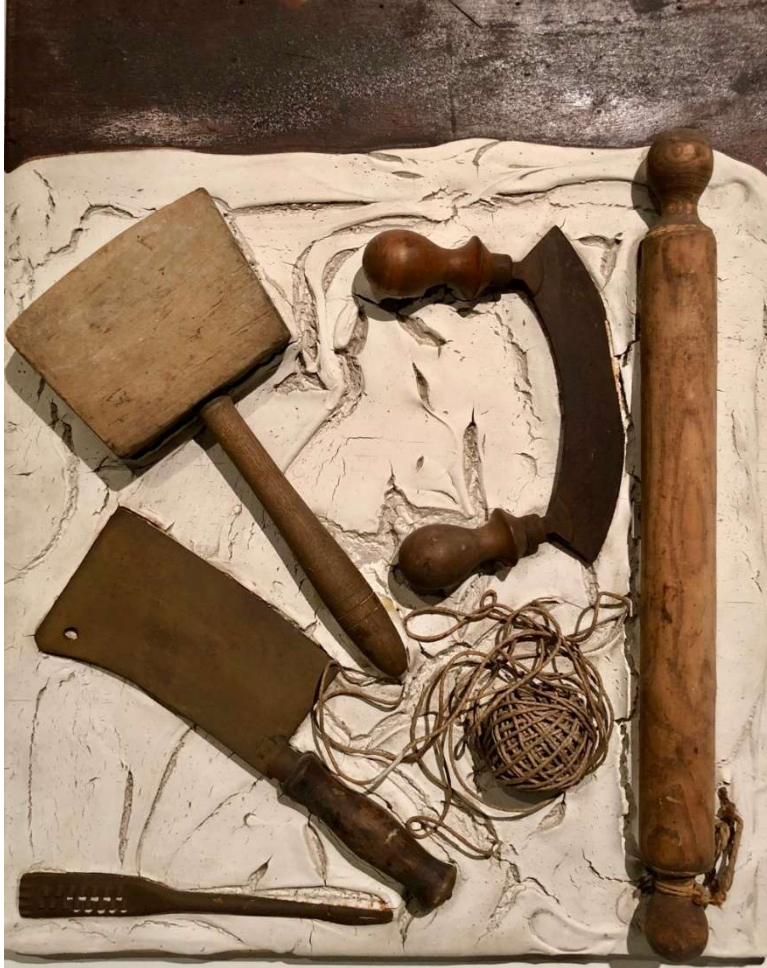
Arman, Violon calciné et résiné, 1981.
Zerschlagene und verbrannte Violine, 62 x 34 x 7 cm.



Arman, *Le Fauteuil d'Ulysse*, 1965.
Verbrannter Stuhl, 114 x 83 x 83 cm.

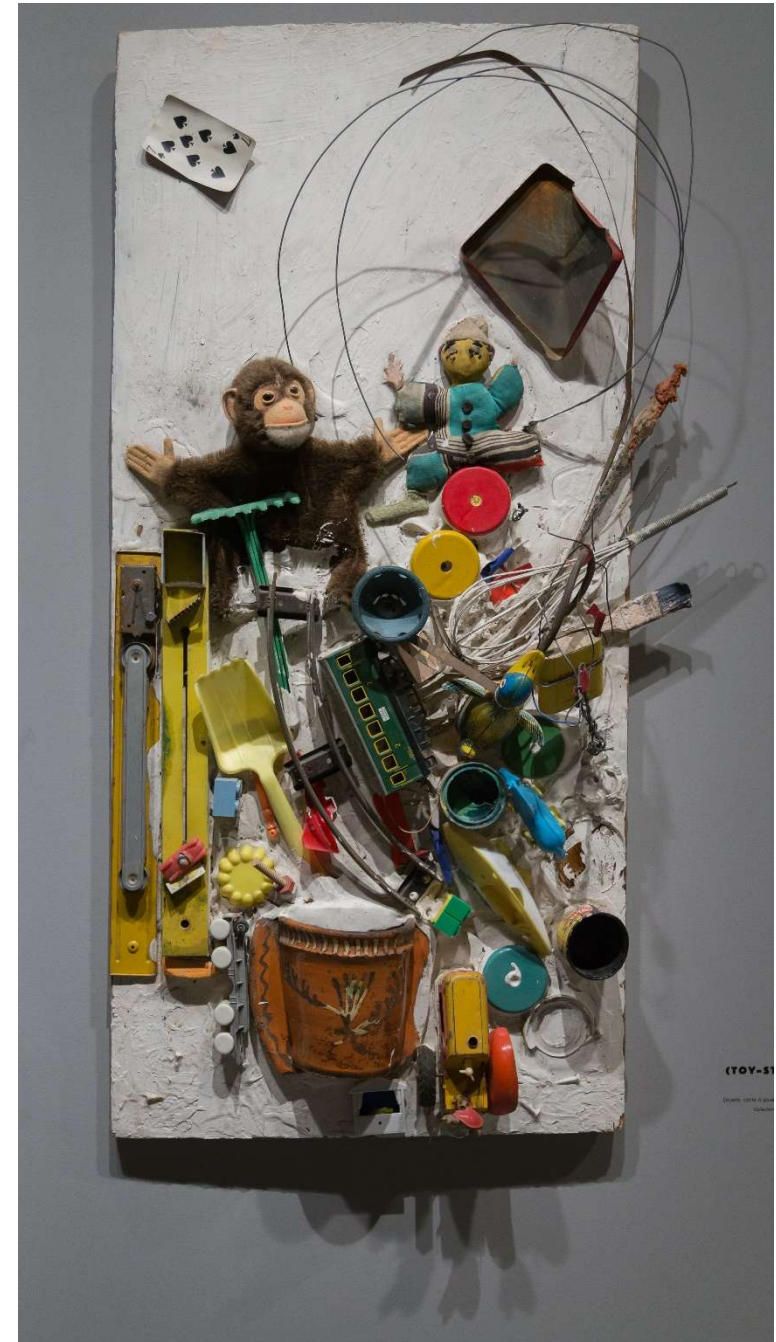
// Assemblage

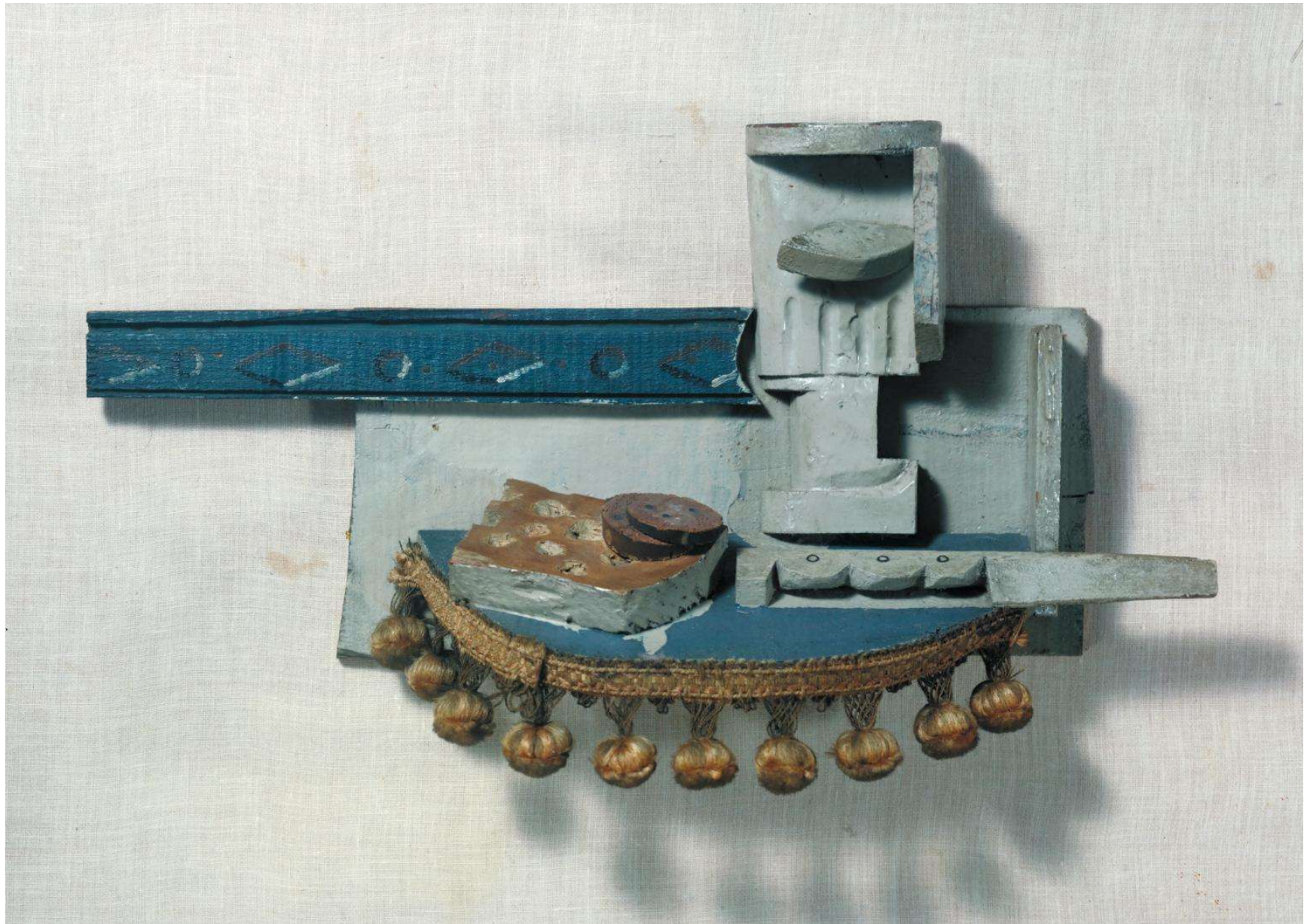
= Materialbild mit räumlicher Wirkung, wobei Materialfragmente, zuvor angefertigte oder gefundene plastische Elemente auf einer Fläche montiert werden



links: **Nike de Saint Phalle, *Der Häcksler*, 1960.**
61 x 50 x 9 cm.

rechts: Nike de Saint Phalle, *Affe (Spielzeug-Affe)*, 1960/61.





Pablo Picasso, *Stilleben*, 1914.
Bemaltes Holz und Polsterkanten, 25 x 45 x 9 cm. Tate Gallery, London.

// Akkumulation (auch *Agglomeration*)

= Zusammensetzung von vielen gleichen, industriell angefertigten Stücken



Arman, *Madison Avenue*, 1962.
Damenschuhe, 61 x 100 x 15 cm.



Arman, *Besteck*, 2003.
Löffel, Gabeln, 64 x 47 cm.



Daniel Spoerri, *Kichka's Breakfast*, 1960.

Holzstuhl, an der Wand montiert, Brett auf Sitzfläche, Kaffeetasse, Trinkbecher, Eierbecher, Eierschalen, Zigarettentummel, Löffel und andere Materialien.



Gerard Deschamps, *Stoffbrett*, 1962.

Bedruckte Textilien, Holz, textiler Bildträger, 54 x 65 x 9 cm.
Kunsthalle Mannheim.

// Verhüllen

= Verpacken von Gegenständen und Objekten durch textile Materialien



links: **Christo, *Empaquetage*, 1961.**

Stoff, Schnur, Kordel und verschiedene Gegenstände auf Holz, 48 x 43 x 23 cm.
National Gallery of Art, Washington.



rechts: **Antoni Tàpies, *Verhüllter Stuhl*, 1970.**

Wilhelm Lehmbruck Museum, Duisburg.



Man Ray, *Das Rätsel des Isidor Ducasse*, 1920 (Replik von 1971).
Verpackte Nähmaschine, Wolle, Strick, 355 x 605 x 335 cm.
Tate Gallery, London.



Christo und Jeanne-Claude, *Wrapped Vespa*, 1963/2001.
Bemaltes Holz und Polsterkanten, 25 x 45 x 9 cm. Tate Gallery, London.